

## PHILIP MORRIS E-Bestellung Quick-Start Guide (Stand Juni 2019)



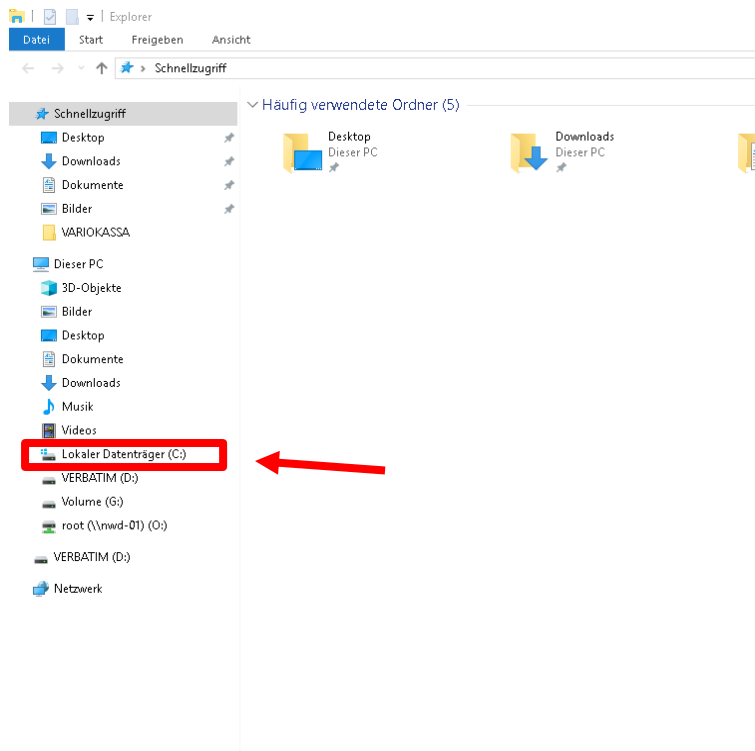
## Inhaltsverzeichnis

PHILIP MORRIS E-Bestellung Quick-Start Guide (Stand Juni 2019) .....	1
Inhaltsverzeichnis .....	1
Vorbereitung auf die Konfiguration .....	2
Das Konfigurationsmenü .....	3
Konfiguration PHILIP MORRIS .....	4
Einstellung der Lieferantenregel im VARIO .....	5
Troubleshooting .....	10

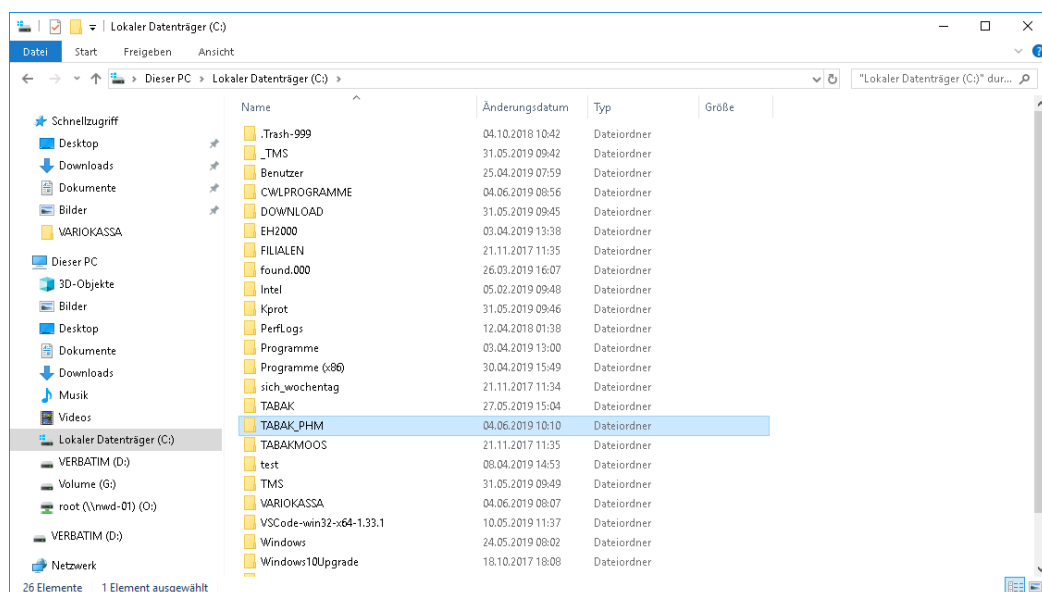
## Vorbereitung auf die Konfiguration

Bevor Sie die Konfiguration beginnen können müssen Sie den Auslagerungsordner für Ihre elektronische Bestellung erstellen.

Öffnen Sie bitte Ihren Windows Explorer (Windows Taste + E) und navigieren Sie zu **Ihrem Laufwerk (C:\)**

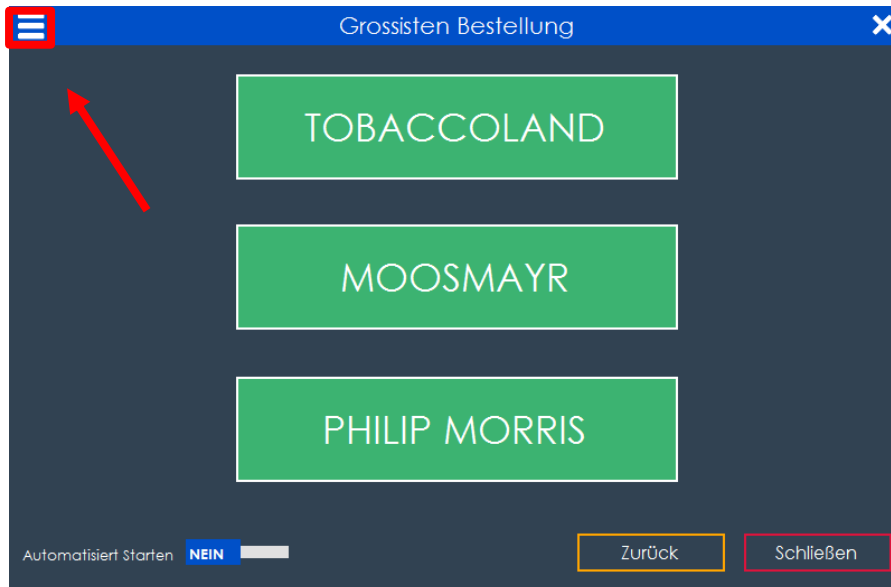


Im Laufwerk (C:\) erstellen Sie nun bitte einen neuen Ordner mit dem Namen „**TABAK\_PHM**“, (**Rechtsklick > Neu > Ordner**) achten Sie bitte das der Name mit dem hier beschriebenen übereinstimmt.

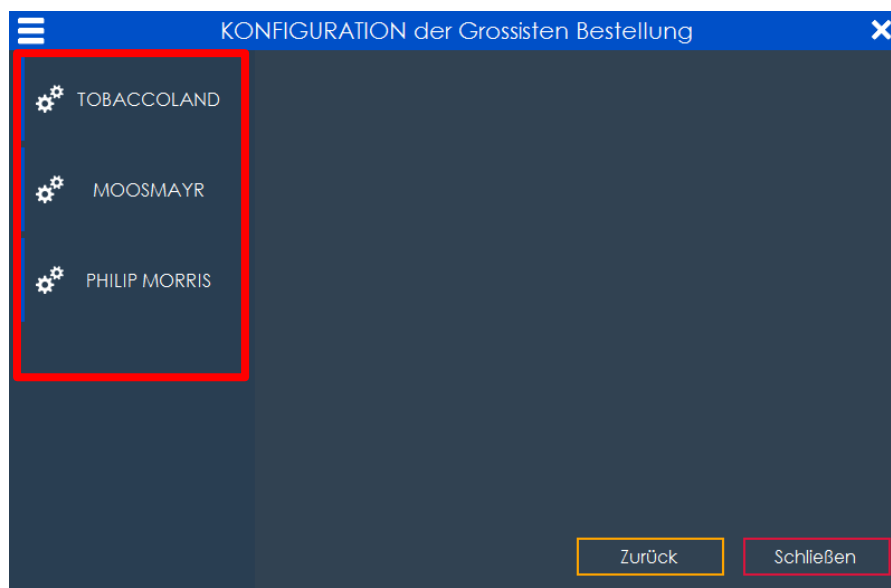


## Das Konfigurationsmenü

Durch anklicken der linken oberen Taste öffnen Sie das Konfigurationsmenü.

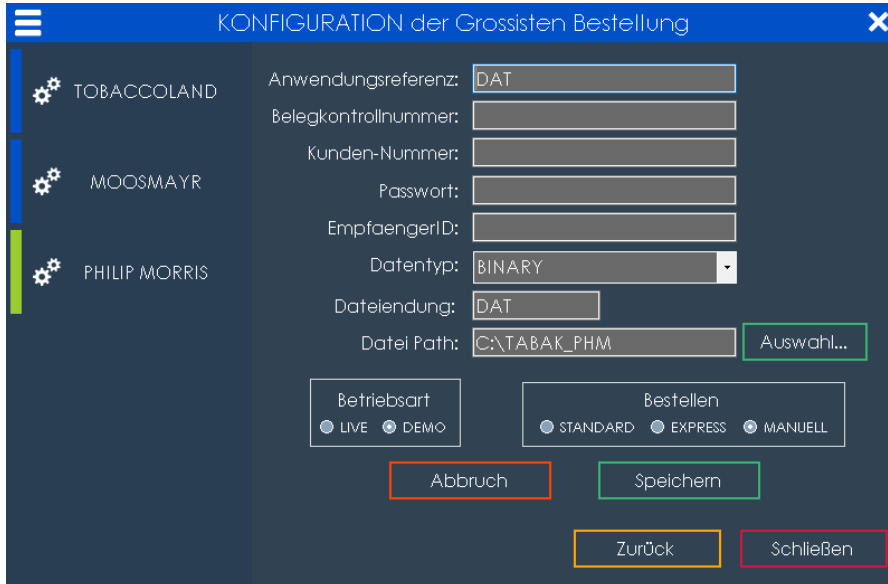


Hier haben Sie für jeden Grossisten ein eigenes Konfigurationsfeld:

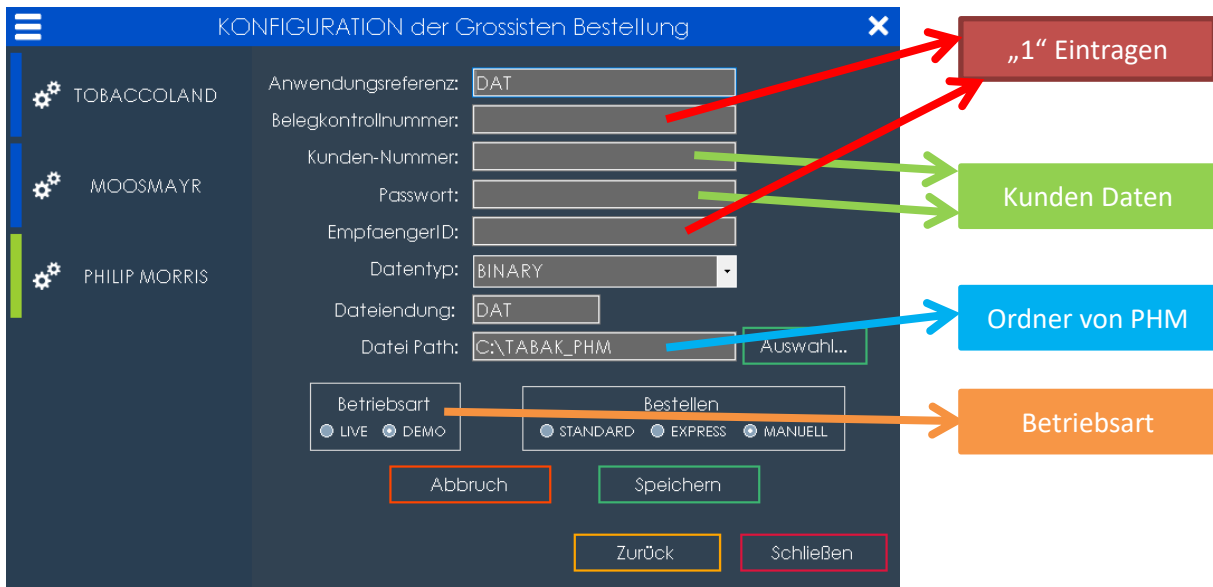


## Konfiguration PHILIP MORRIS

Wenn Sie (wie auf Seite 3 beschrieben) das Konfigurationsmenü für Philip Morris auswählen sollten Sie folgendes Fenster sehen:



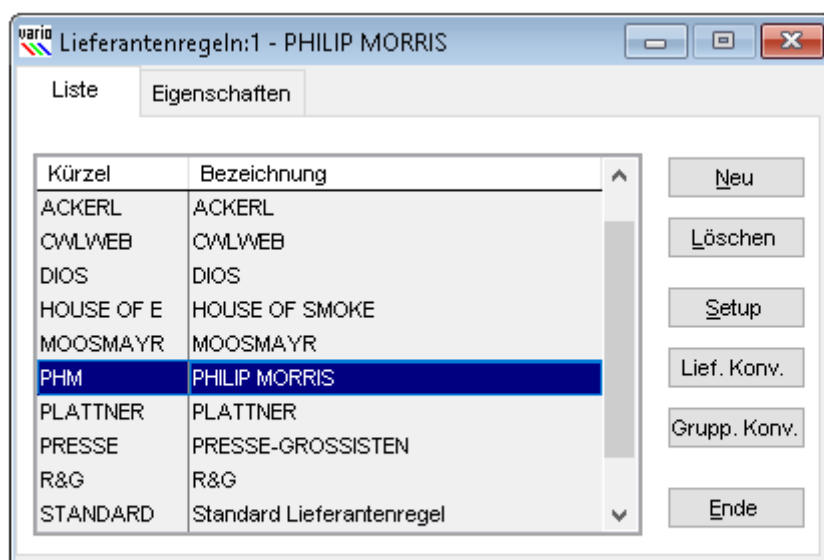
Damit Sie das Programm auch richtig verwenden können müssen Sie Ihre Bestelldaten für Philip Morris selbst eintragen:



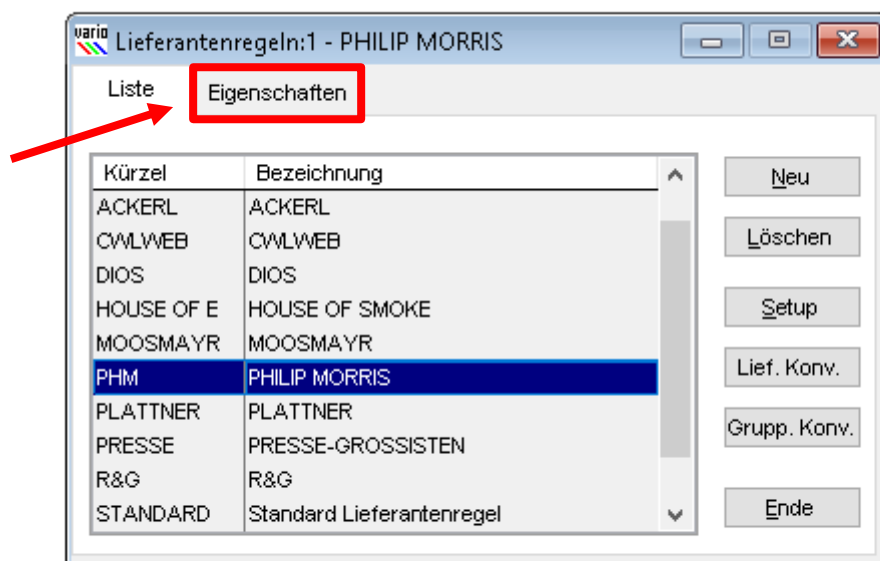
- Für die Felder „Belegkontrollnummer“ und „EmpfängerID“ bitte die Zahl „1“ eintragen.
- Die Betriebsart auf „Live“ stellen.
- In den Feldern „Kunden-Nummer“ und „Passwort“ tragen Sie bitte Ihre Kundendaten ein. (Falls Sie diese nicht wissen sollten oder vergessen haben können Sie diese bei **PHILIP MORRIS** nochmal beantragen – Tel.: 01/7297290)

## Einstellung der Lieferantenregel im VARIO

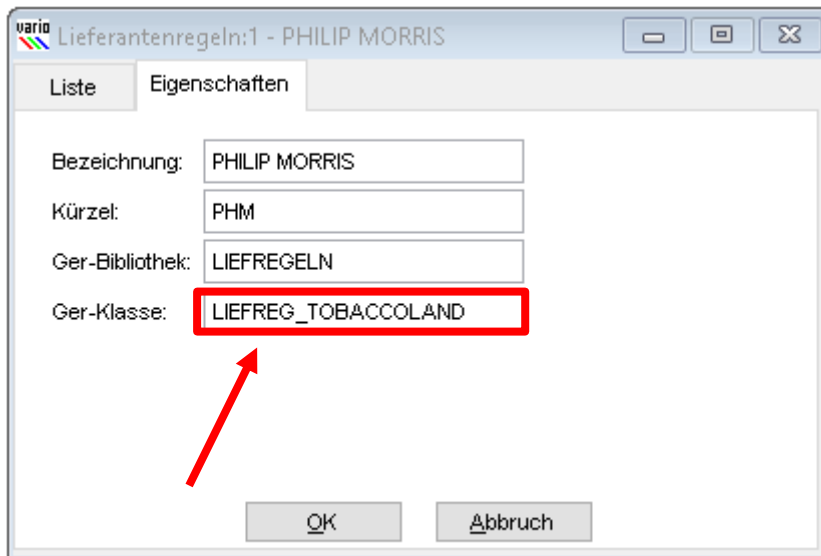
Damit das Bestellprogramm auch richtig funktioniert muss die Schnittstelle im VARIO angepasst werden. Diese wird innerhalb der Lieferantenregel konfiguriert. Das Einstellungsfenster im VARIO finden Sie unter „**Extras > System > Lieferanten Regeln**“.



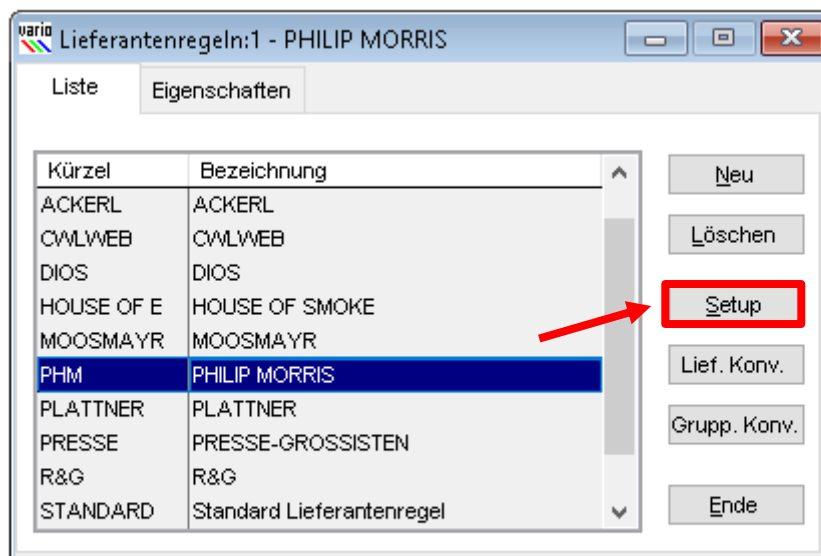
Wenn Sie nun PHILIP MORRIS auswählen und auf „Eigenschaften“ klicken kommen Sie zu den möglichen Einstellungen der PHILIP MORRIS Lieferantenregel.



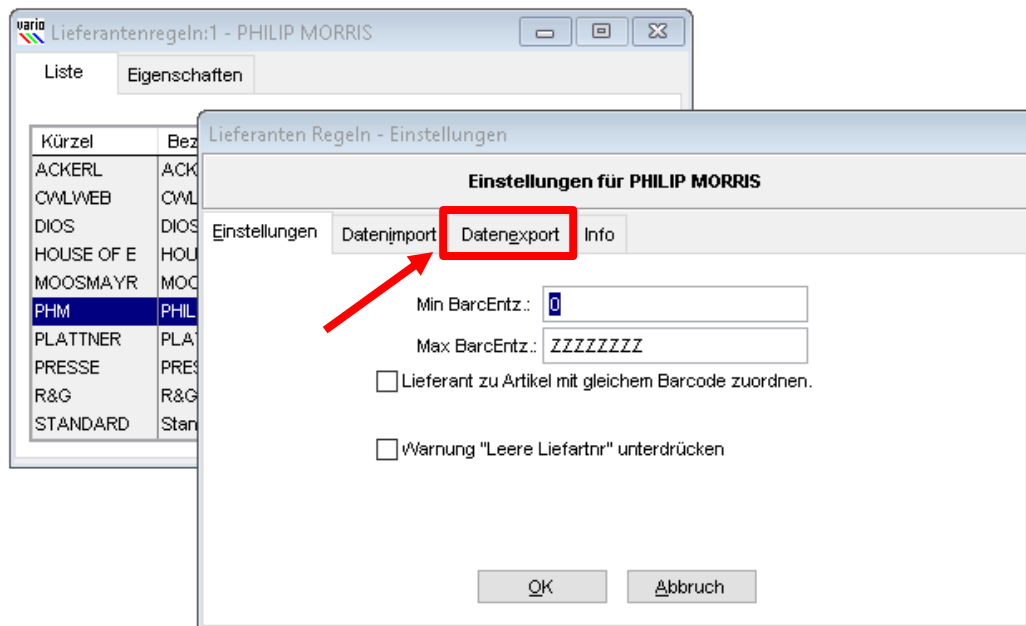
Bitte tragen Sie nun in der Eigenschaft „Ger-Klasse“ „LIEFREG\_TOBACCOLAND“ ein. Achten Sie bitte hierbei darauf das der Wert auch zu 100% so eingetragen ist wie auf dem Bild:



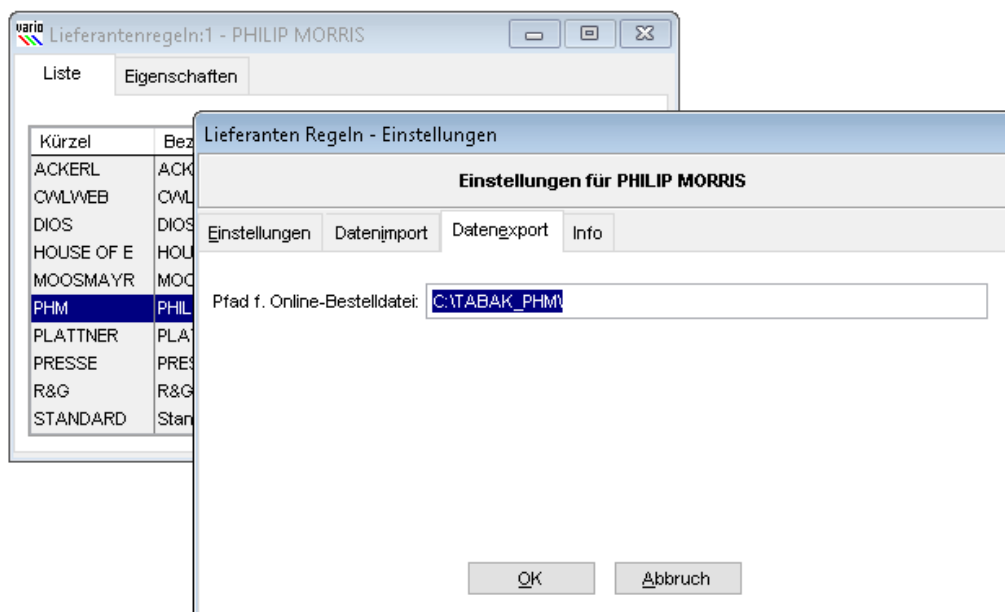
Wenn dieser richtig eingetragen wurde können Sie mit „OK“ wieder auf den Hauptbildschirm der Lieferantenregeleinstellung zurückkehren. Wählen Sie nun wieder PHILIP MORRIS aus und klicken Sie rechts auf den Button „Setup“



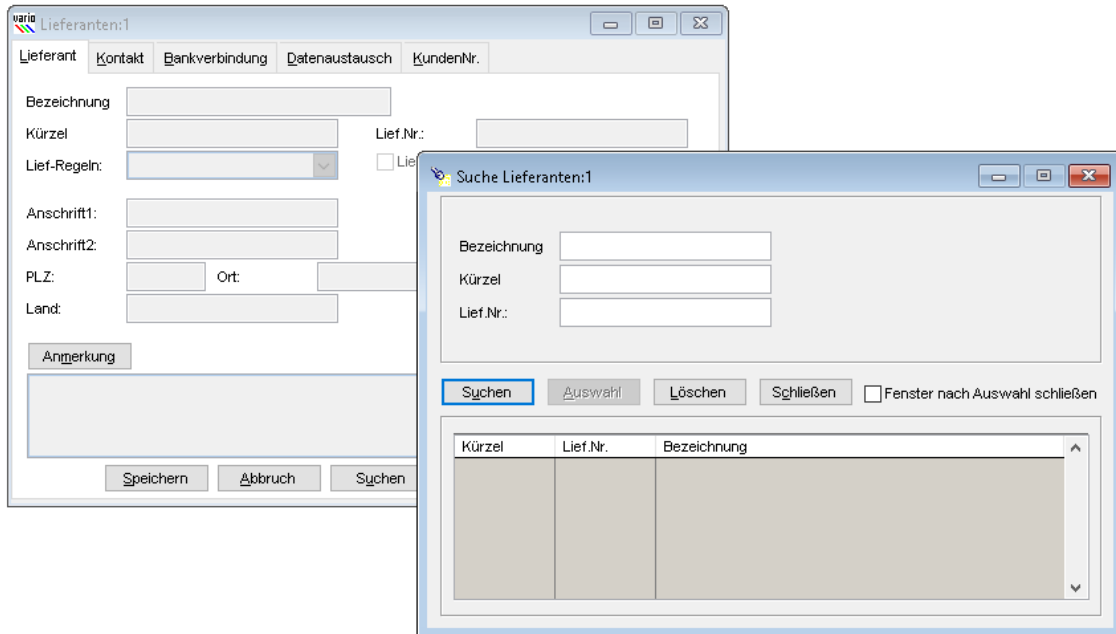
Klicken Sie Nun auf den Reiter „Datenexport“:



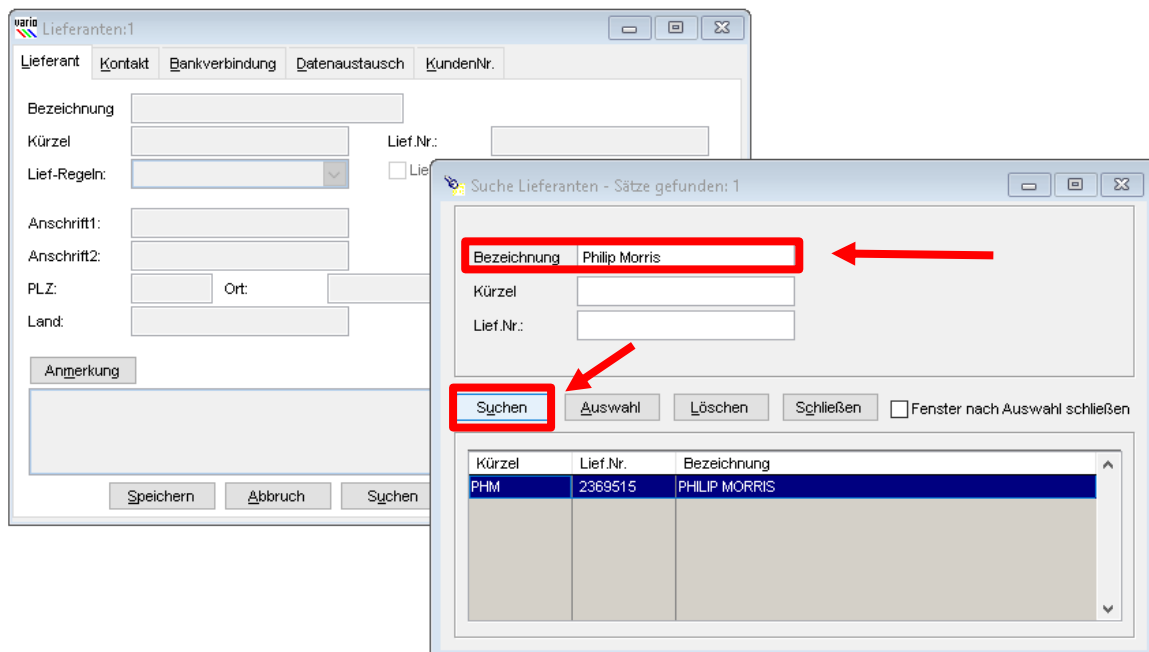
Tragen Sie nun den Pfad des Auslagerungsordners den Sie im Punkt „Vorbereitung auf die Konfiguration“ erstellt haben (C:\TABAK\_PHM\ ) ein:



Stellen Sie bitte sicher das dieser Lieferant auch mit der eingestellten Lieferantenregel verbunden ist.  
Die Lieferantenübersicht finden Sie im Vario unter „**Stammdaten > Lieferanten**“.

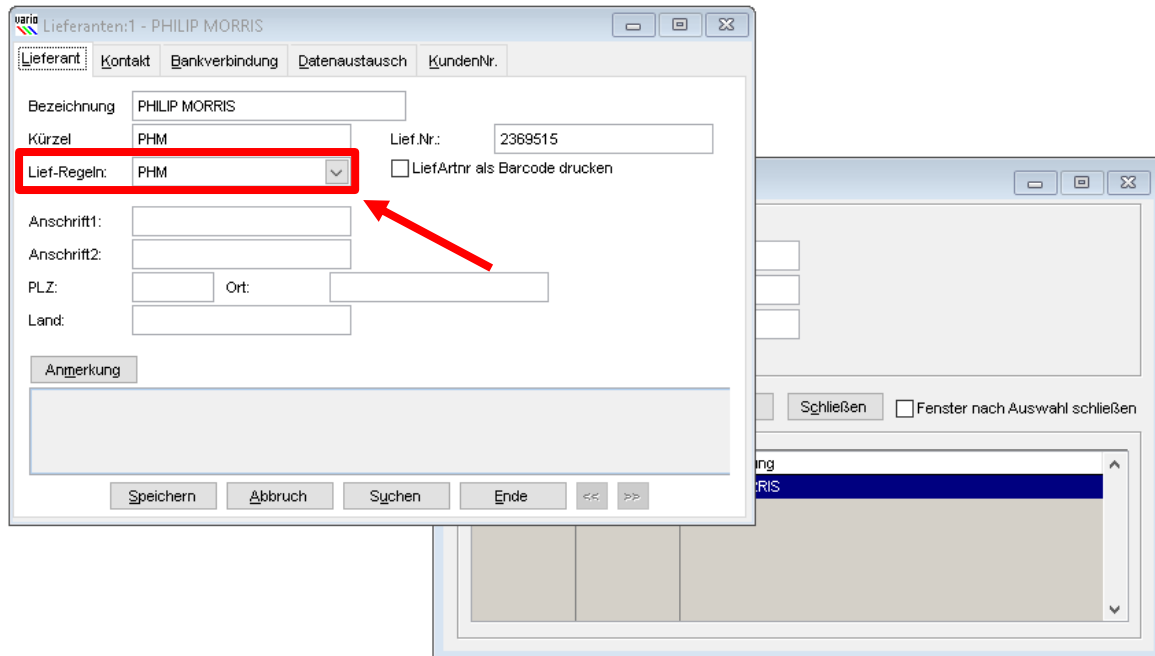


Suchen Sie nun nach PHILIP MORRIS:



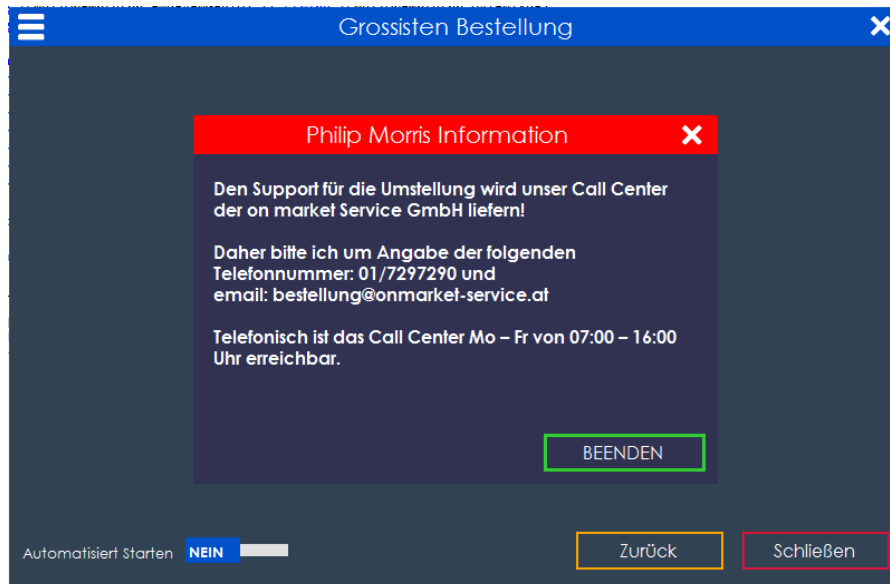


Kontrollieren Sie ob im Feld „Lief-Regeln“ die Lieferantenregel für PHILIP MORRIS ausgewählt ist, falls nicht wählen Sie diese bitte aus:



## Troubleshooting

Sollte die Bestellung nicht geklappt haben werden Sie folgendes Fenster sehen:



Dieses erscheint falls die Philip Morris Bestelldaten nicht konfiguriert bzw. falsch konfiguriert wurde. Überprüfen Sie bitte Ihre Philip Morris Konfiguration.